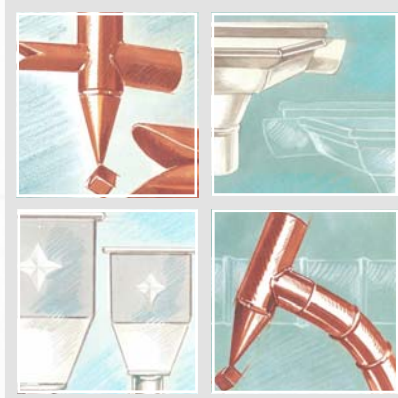




HEINRICH WENNER Metallwaren



Die Firma Heinrich Wenner ist ein seit vielen Jahren etabliertes, innovatives Unternehmen auf dem Gebiet der Blechverarbeitung. Modernste Herstellungsverfahren garantieren eine hohe, gleich bleibende Qualität. Alle Produkte unterliegen ständiger Qualitätssicherung und entsprechen den gültigen



HEINRICH WENNER Metallwaren

Heinrich Wenner
Metallwaren
Industriestraße 66
32120 Hiddenhausen
Tel. (05223) 99 90 - 0
Fax (05223) 8 73 84
email: info@heinrich-wenner.de
Internet: www.heinrich-wenner.de

Printed in Germany B 1 / 2004



Wir fertigen und liefern hochwertige und innovative Produkte für Dachentwässerung, Dachdeckung, Fassadengestaltung sowie Kaminhauben, Bauornamente und vieles mehr...

Vielfältige Architektur mit Werkstoffen der Zukunft. Ob Kupfer, Zink, Aluminium, Stahl oder Edelstahl.

- wir setzen Akzente -



Bürohaus, rundgebogene Scharen



Kirche, Kupfer patiniert



Turmdach, konische Scharen

Kupfer und Architektur

Es gibt kaum ein anderes Material, das sich weltweit so dauerhaft als Bauwerkstoff bewährt hat. Aufgrund seiner einzigartigen Eigenschaften war Kupfer schon immer leicht zu formen und konnte sich den verschiedenen Stil-Epochen anpassen.

Kupfer ist im unbehandelten Zustand resistent gegen Witterungseinflüsse sowie gegen all jene Schadstoffe, denen Bauten normalerweise ausgesetzt sind. Auf der Kupferoberfläche entsteht eine dichte, hauptsächlich aus Oxyd bestehende Schicht, welche die Korrosion unterbindet. Kupfer ist sehr beständig, pflegeleicht, den Farbnuancen der Natur angepasst, leicht zu bearbeiten und fügt sich harmonisch in die Umgebung ein.

Diese Natur bezogene Farbe von Kupfer gibt dem Architekten nicht nur zahlreiche Möglichkeiten, sondern stellt zugleich auch eine Herausforderung dar.

Die ursprüngliche, ins Rot gehende Farbe wird durch Oxidation mit der Zeit immer dunkler. Letztlich wird das Kupfer von einer grünen Patina überzogen. Somit können die Nuancen von Kupfer aufgrund von Witterungseinflüssen in ein und demselben Bauwerk an verschiedenen Stellen auch unterschiedlich ausfallen. Häufig wird nach vorpatiniertem Kupfer oder anderen Methoden zum schnellen Patinieren von schon installierten Oberflächen gefragt.

Viele Architekten und Bauunternehmen wünschen sich diesen Patinaeffekt so sehr, dass sie bereit sind, diesen zu beschleunigen. Durch seine Langlebigkeit hat ein Kupferdach ein hervorragendes Preis-/Leistungsverhältnis und erhöht somit den Wert des Eigentums.

Kupfer ist ein Naturmaterial. Es hat sich sowohl als Material für Dächer und Abdeckungen als auch für



Haushaltwaren, Leitungen und Wasserrohre Jahrtausende lang bewahrt.

Die Präferenz für Kupfer wird auch aus gesundheitlicher Sicht bestätigt; nur wenige Materialien können mit Kupfer konkurrieren.

Unsere heutige Gesellschaft setzt einen überlegten Umgang mit den Rohstoffquellen voraus, wobei Recycling einen hohen



Gartenpavillon, konische Scharen



Zierornamente - Beispiele -

Taube



Dachrinnen-Erweiterung



Specht



Katze



Wasserspeier



Kupferbriefkasten

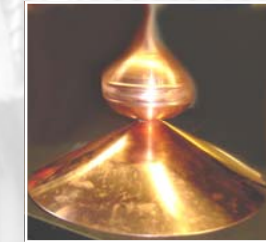


Bauornamente

Wir liefern auf Wunsch Ornamente als Nachbildungen aus allen Stil - Epochen nach historischen Originalen sowie Dachspitzen (z.B. Kugeln, Wetterfahnen, Wetterhähne) Werkstoffe können sein: Kupfer, Zink, etc. .

Unsere Bauornamente sind witterungsbeständig, haben eine handwerklich und technisch optimale Qualität und eine lebenslange Haltbarkeit.

Hier stellen wir Ihnen eine kleine Auswahl von verschiedenen Bauornamenten vor. Weitere Angebote präsentieren wir Ihnen gerne persönlich.



Dachspitze mit Kugel, Kupfer



Wetterhahn, vergoldet

Dachknauf



Beispiele von Dachspitzen



Wetterhahn in Kupfer



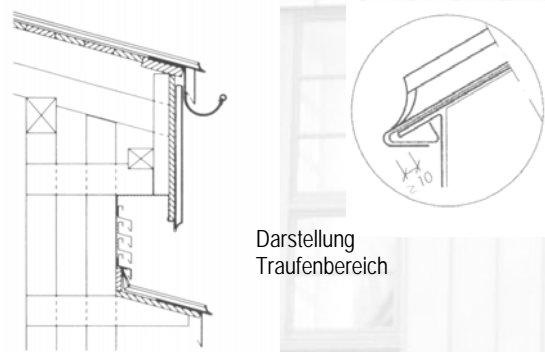
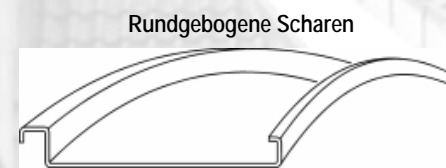
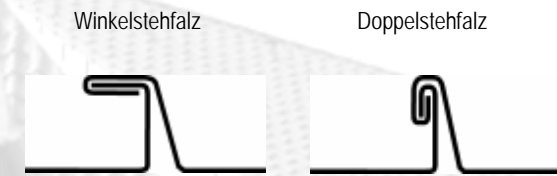
Beispiele von Dachspitzen





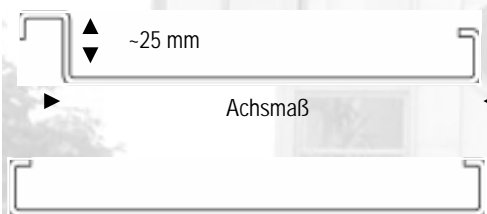
Scharen

in Kupfer, Zink walzblank und Zink vorbewittert. Die Profilierung ist geeignet zur Weiterverarbeitung als Doppelstehfalz oder als Winkelstehfalz.



Darstellung Traufenbereich

Einige Beispiele von Scharenformen



Rundgebogene Schar mit beidseitig geradem Auslauf

Dachgaube mit rundgebogenen Kupfer-Scharen



Standarddachmaße:

Zuschnitt	Achismaß
670 mm	~ 595 mm
600 mm	~ 525 mm
500 mm	~ 425 mm
400 mm	~ 325 mm



Mehrfamilienhaus, Balkone in Steckfalzpaneel



Sporthalle, Großrauten, Zink vorbewittert



Erker, Zink vorbewittert



Giebelverkleidung



Mehrfamilienhäuser, Zink vorbewittert



Wohnhaus, Dach in Stehfalztechnik

Zink und Architektur

Zink prägt nicht nur Stadtbilder, sondern setzt auch Akzente. Bei Traditionsbauten oder moderner Architektur ist Zink im Bauwesen ein Werkstoff mit Zukunft. Die garantierte Lebensdauer von mehreren Generationen und die hervorragenden ökologischen Qualitäten zeichnen Zink besonders aus. Wir verarbeiten nur hochwertige Qualitäten von Rheinzink aus deutscher Herstellung. Zinkbleche in Fassaden, Dächern und Dachgauben werden von modernen Architekten gerne dazu eingesetzt, strenge Strukturen aufzulockern und Akzente zu setzen. Dabei kommt legiertes Zink (Titanzink) zum Einsatz. Dieses Zink weist eine mattgraue Farbe auf, die nach einiger Zeit von einer blaugrauen Patina überzogen wird. Wird dieses Erscheinungsbild direkt nach der Anbringung gewünscht, so wird eine vorbewitterte Qualität empfohlen. (Farben: blaugrau oder schiefergrau). Durch seine Langlebigkeit und Wartungsfreiheit ist legiertes Zink auch im Bereich der Dachentwässerung und für die Sanierung flach geneigter Dächer zur wertbeständigen Alternative geworden. Weitere wichtige Zinkprodukte sind außerdem so genannte Halbzeuge, aus denen Dacheindeckungen und Dachentwässerungssysteme gefertigt werden. Als Metall bietet Zink optimale Voraussetzungen, ohne Qualitätsverluste und mit geringem Energieaufwand beliebig oft wieder verwendet werden zu können. Durch seine Recyclingfähigkeit und durch seine korrosionsschützenden Eigenschaften trägt Zink zum nachhaltigen Wirtschaften bei. Günstige wirtschaftliche Rahmenbedingungen fördern das Recycling. Die durchschnittliche Recyclingquote liegt bei über 80 %, bei Zinkblechen sogar bei über 90 % und unterstreicht somit den nachhaltigen Charakter dieses Werkstoffs. Die Zinkemissionen durch die Zinkindustrie sind in den vergangenen Jahren deutlich zurückgegangen und entsprechen heute dem derzeit technisch Machbaren. Die daraus resultierenden Konzentrationen sind für die Umwelt ohne Risiko. Zink kommt als natürliches Element in der Luft, im Wasser und im Boden vor und ist in unserer Umwelt überall gegenwärtig.





Dachentwässerungen

Das von Dachflächen ablaufende Regenwasser wird in der Regel auf dem eigenen Grund und Boden abgeleitet. Hierzu wird das Regenwasser in Dachrinnen gesammelt und über Regenfallrohre abgeleitet. Der Anschluss der Dachrinnen an die Regenfallrohre erfolgt über geformte Ablaufstutzen.

Wir fertigen und liefern ab Lager ein umfangreiches Produktsortiment zur Dachentwässerung. Als Materialien verarbeiten wir u. a. Kupfer, Zink und Edelstahl.

Gliederbögen - handgefertigt - liefern wir ab Lager in Kupfer, Zink walzblank und Zink vorbewittert.

Gliederbögen gewährleisten variable Ausladungen durch verschiedene Kniestützen, eine individuelle Gestaltung und ein hervorragendes Preis- Leistungsverhältnis durch die industrielle Herstellung.



Gliederbogen mit Kniestück



Spitze Nr. 1



Spitze Nr. 2



Spitze Nr. 3



Spitze Nr. 4



Spitze Nr. 5



Spitze Nr. 6

Kaminhauben

Nicht nur schön anzusehen, sondern auch Schutz für Ihren Kamin vor Nässeintritt! Formschön gestaltete Kaminhauben aus Kupferblech oder Edelstahl. Durch perfekte Konstruktion, bestes Material und gewissenhafte Verarbeitung bieten sie eine sichere und dauerhafte Maßnahme gegen Feuchtigkeit oder gar Versottung.



Kaminhauben inkl. Schalungsrahmen

Die Schalungsrahmen sind eine ideale Alternative zu schweren Betonkränzen, ohne auf Stabilität verzichten zu müssen. Sie gewährleisten einfaches Ausgießen mit Beton und sauberes und rationelles Arbeiten. Wir fertigen sie aus hochwertigen Materialien wie Edelstahl oder Kupfer.

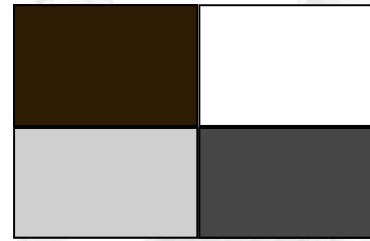


Kaminabdeckungen

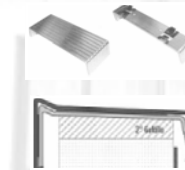
Einen eleganten Abschluss bilden unsere Kaminabdeckungen. Sie sind maßgeschneiderte Sonderanfertigungen für ein- und mehrzügige Kaminköpfe und garantieren einen sicheren Sitz. Unsere Kaminabdeckungen sind einfach und ohne Mauerarbeiten montierbar.



Musterwand der Fa. Wenner



Standardfarben: (ab Lager lieferbar) dunkelbraun, weiß, silber-metallic, anthrazit

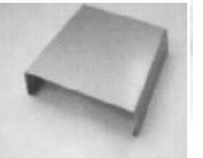


Aluminium im Bauwesen

Aluminium ist stabil und sehr leicht und gilt im Baubereich als Werkstoff der Zukunft. Aluminium ist langlebig, pflegeleicht und in hohem Maße wertbeständig. Aluminium korrodiert und verrotet nicht und bietet aufgrund seiner guten Verformbarkeit der Architektur eine große Gestaltungsvielfalt in Form und Farbe. Aluminium kann unendlich oft mit geringem Energieverbrauch eingeschmolzen werden. Je öfter Aluminium recycelt wird, um so wirtschaftlicher ist es. Von dem Mineral Bauxit, aus dem Aluminium gewonnen wird, verfügt die Erde über nahezu unerschöpfliche Vorkommen. Alt-Aluminium recycelt, behält im Wertstoff-Kreislauf seine originalen Qualitätseigenschaften bei, wobei beim Einschmelzen von Alt-Aluminium nur noch 5 % des ursprünglichen Energieeinsatzes erforderlich sind. Heute bestehen bereits ca. 35 % des Aluminium-Verbrauchs aus wiederverwertetem Aluminium und der Anteil wächst

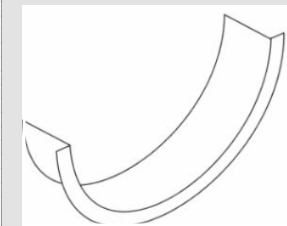
Mauerabdeckungen

aus Aluminium farblich passend mit einer langen Haltbarkeit. Verschiedene Halter-Varianten und Verbinder aus Riffelblech erlauben eine einfache Montage. Wir fertigen individuell nach Ihren Angaben in Alu-Natur oder farbeschichtet nach RAL.



Fensterbänke

Wir fertigen und liefern Fensterbänke aus den Materialien Aluminium, Kupfer, Zink, Zink vorbewittert und Edelstahl. Fensterbänke sind attraktive und praktische Gestaltungselemente in Form und Farbe. Fensterbänke tragen mit dazu bei, moderne und individuelle Designwünsche und Ansprüche an schöneres Wohnen im Fensterbereich zu realisieren.



Fensterbank, gerundet



Sonderprofile und Falzbleche fertigen wir individuell nach Vorgabe

in den unterschiedlichsten Ausführungen aus Aluminium (auch folienbeschichtet), Verbundbleche verschiedener Hersteller, Kupfer, Zink, Stahlblech verzinkt und Edelstahl.

Wir garantieren kürzeste Lieferzeiten,